

CONEXÃO DO INVERSOR NA REDE WIFI E CRIAÇÃO DE PLANTA NO ISOLARCLOUD

Aplicação: Esta instrução se aplica na configuração dos inversores na rede WiFi e criação de plantas na plataforma ISolarCloud. As informações aqui contidas são para inversor que contém módulos WiFi da SUNGROW:



Figura 1 - Logger WIFI Sungrow

Modelos dos inversores: SG3K-D, SG4K-D, SG5K-D, SG6K-D, SG8K3-D, SG12KTL-M, SG20KTL-M, SG25CX-SA, SG33CX, SG40CX, SG50CX e SG110CX

1. Acesso ao ISolarCloud.

Acesse o ISolarCloud com sua conta de instalador (caso você não tenha uma conta de instalador, entre em contato com seu distribuidor para solicitação do código para criar sua conta no próprio aplicativo):

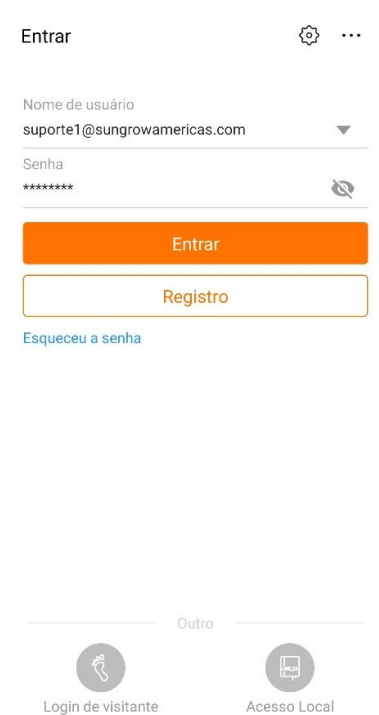
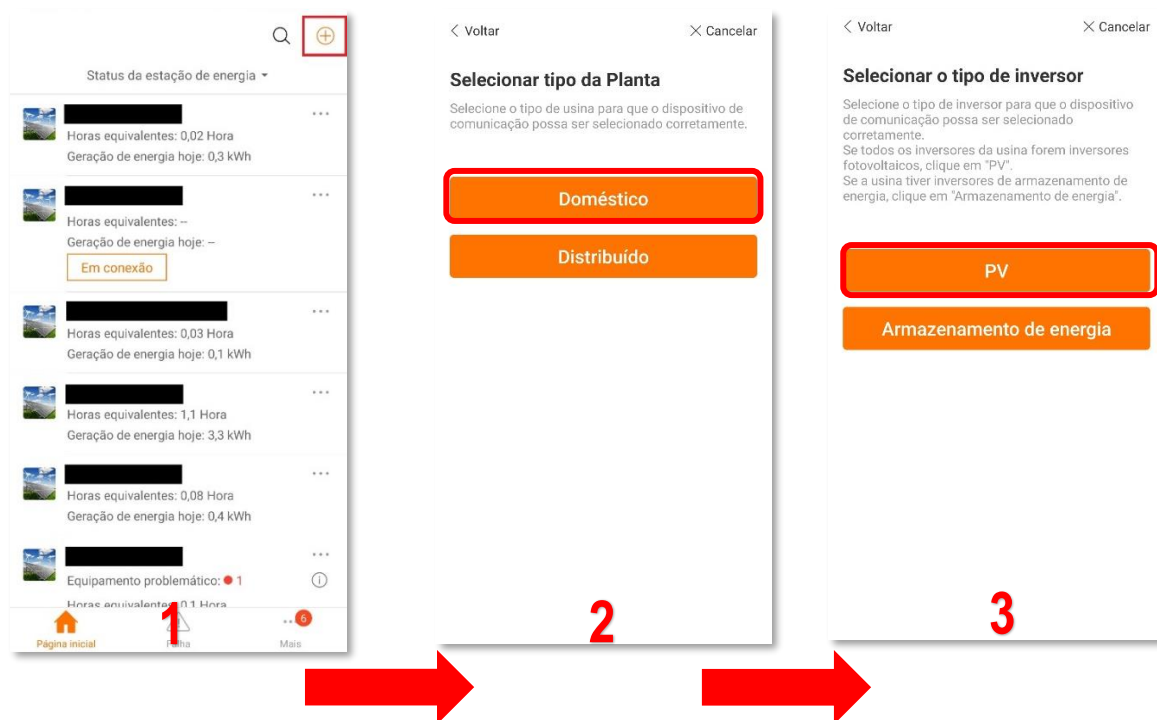


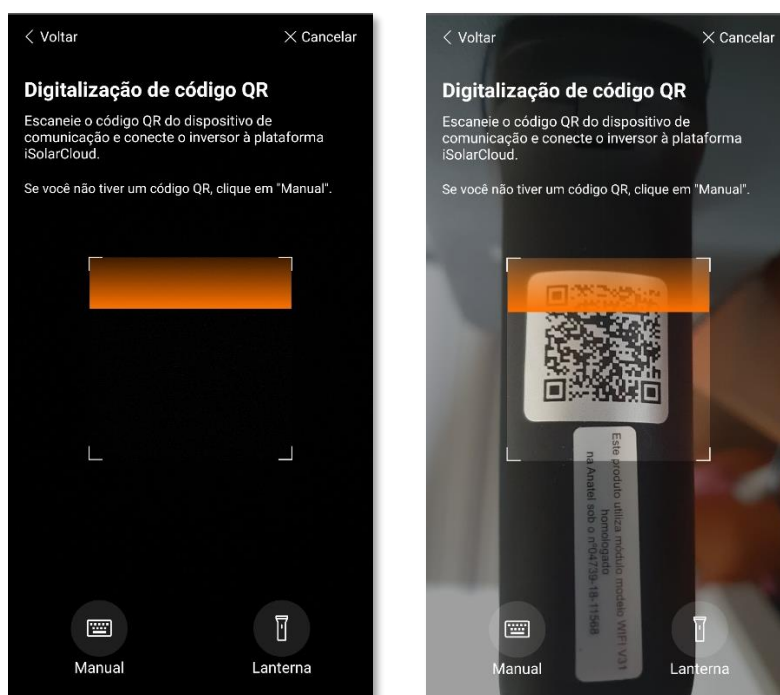
Figura 2 - Página de Login do aplicativo

2. Conexão do Inversor na rede WiFi do local.

Na tela inicial de seu acesso ao ISolarCloud, clique no sinal de “Mais” no canto superior direito (destacado em vermelho na imagem abaixo) e siga os passos a seguir:



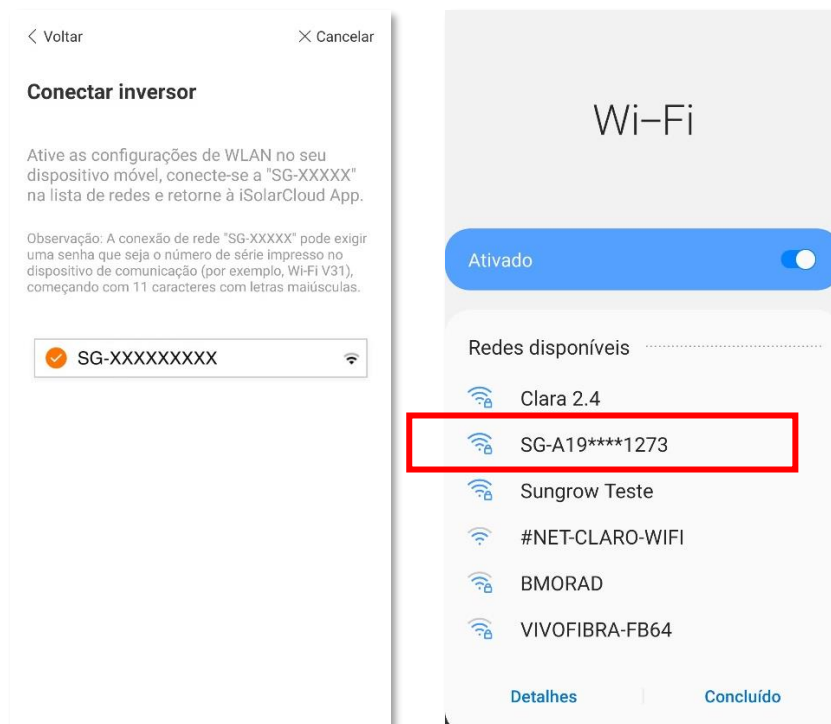
Após realizado as seleções acima, o aplicativo vai solicitar a digitalização do QR Code do módulo WiFi. Esse QR Code se encontra na lateral do módulo WIFI:



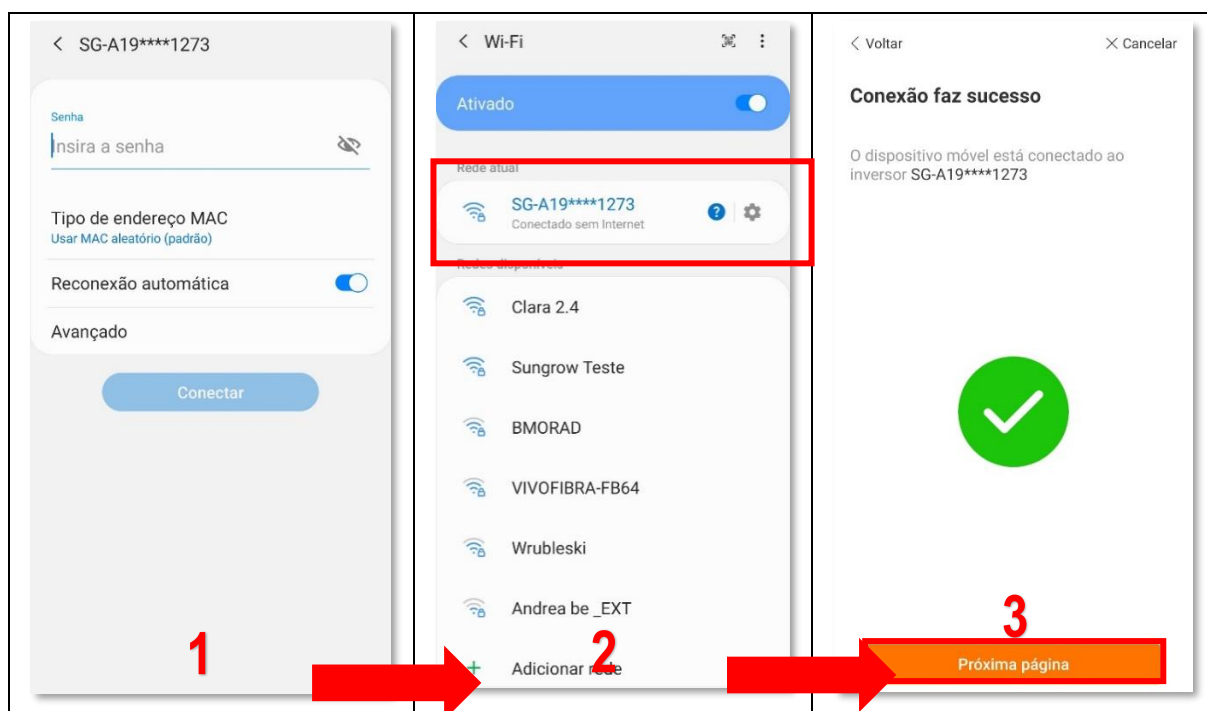
Feito a digitalização do QR Code, o aplicativo irá solicitar o tipo de comunicação que você quer fazer. Selecione a opção WLAN:



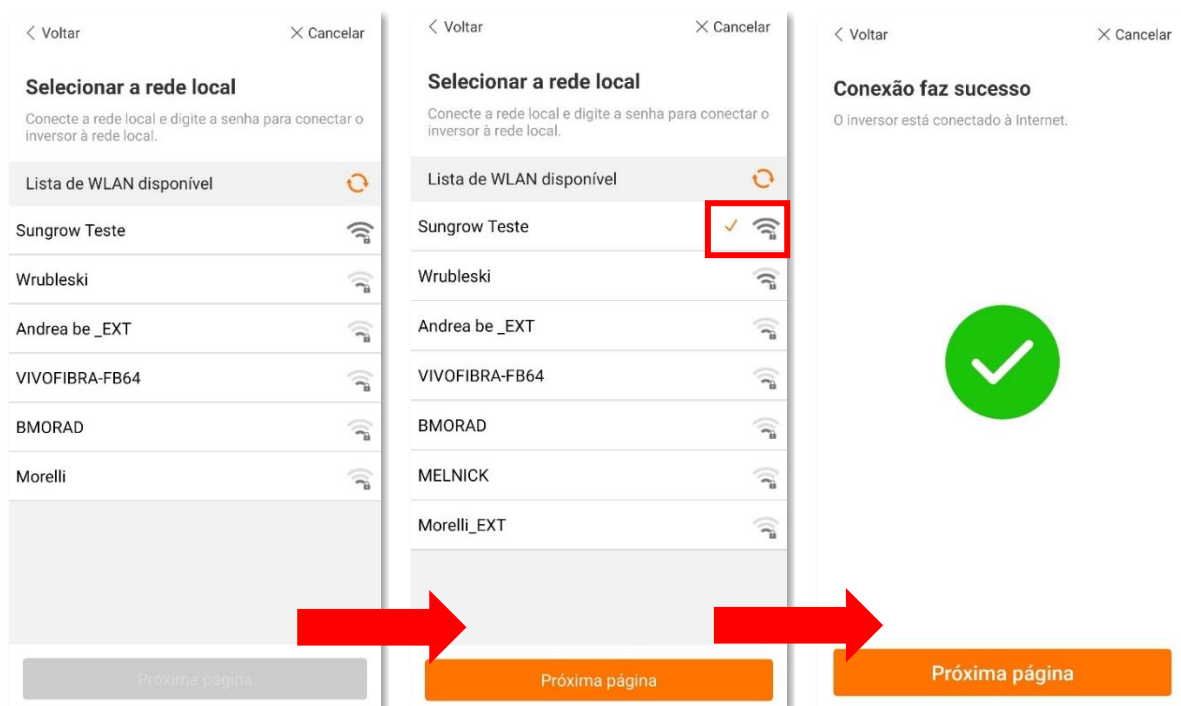
Após adicionado o dispositivo de comunicação, o aplicativo solicita a conexão junto ao WiFi gerado pelo próprio logger WIFI. Para fazer essa conexão, entre nas configurações de redes WiFi no seu celular e selecione a rede denominada SG-(Número de Série do Módulo WiFi):



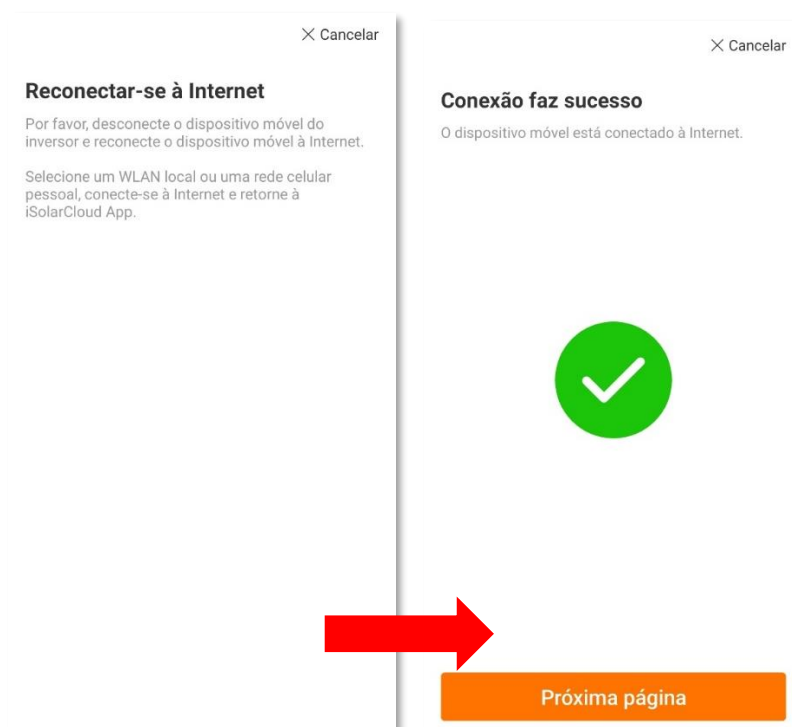
Se ao você tentar estabelecer uma conexão com essa rede, for solicitado uma senha, a senha é o número de série do Módulo WiFi com as letras contidas nele em maiúsculo. Depois de conectado, o seu celular irá mostrar a mensagem: “Conectado sem Internet”. Isso é normal, pois é uma rede gerada pelo inversor e nela não trafega dados como uma rede WiFi de acesso à internet.



Ao clicar em “Próxima página”, o aplicativo irá mostrar para você uma lista de redes WiFi que estão próximos ao inversor. Você deve selecionar a rede local desejada e colocar a senha (caso ela seja protegida por senha) para a conexão com o inversor. Após colocado a senha correta da rede, será indicado que a conexão foi realizada com sucesso (segunda imagem abaixo, destacado em vermelho). Ao clicar em “Próxima Página”, o aplicativo irá confirmar a conexão do seu inversor e a rede WiFi selecionada:



Após conectar o inversor na rede WiFi local, ao clicar em “Próxima Página”, o aplicativo irá solicitar que seja feita a desconexão do seu celular com a rede do inversor. Para isso, você pode simplesmente desligar o WiFi do seu celular ou se conectar ao WiFi do local de instalação. Após feito esse procedimento, o aplicativo dá como finalizado a configuração da rede WiFi no inversor:



3. Criação de uma nova Planta.

Após realizado a configuração do inversor na rede WiFi do local, ao clicar em “Próxima Página”, o aplicativo já começa automaticamente o processo para criação de uma nova planta no iSolarCloud. A primeira informação que o aplicativo solicita é confirmar se é só um inversor ou mais que serão conectados a essa planta. Caso seja necessário conectar mais inversores, será necessário realizar o procedimento 2 novamente com os outros inversores. Para isso, na tela mostrada abaixo, selecione “Adicionar Mais”. Se não tiver mais inversores a serem adicionados, clique em “Próxima Página”:



Ao clicar em “Próxima Página”, você irá para uma tela de configuração da planta. Aqui é onde deve ser inserido o nome, endereço e outras informações da planta. É muito importante o preenchimento correto de todas as informações. Na página seguinte, o aplicativo solicita informações de alocação de tarifa. Geralmente os valores estão descritos na conta de energia elétrica do cliente. E o terceiro passo é bem importante no processo, pois é onde vocês irão colocar o e-mail do cliente final, do dono do sistema. É muito importante preencherem corretamente esse campo pois, assim que a planta for criada, a Sungrow irá enviar um e-mail para o cliente final com os dados para ele acessar a planta:

Configurar usina
Preencha as informações da estação de energia

*Nome da estação de energia
Sungrow Teste

*País
Brasil

*Fuso horário
GMT-3
Brasília

*Endereço da estação de energia
Sao Paulo

Código postal
Insira

Tempo de conexão à rede
-

Próxima página

Alocação de tarifa
Digite a tarifa para calcular a receita da usina.

Unidade
BRL

Tarifa da rede de alimentação(BRL/kWh)
1

Eleticidade por minuto

Tarifa da electricidade(BRL/kWh)
Insira

Eleticidade por minuto

Próxima página

Informações do proprietário
Por favor, digite o e-mail do proprietário

*Email
emaildoclientefinal@email.com.br

Próxima página

Feito o preenchimento das informações, o aplicativo irá mostrar uma tela informando que o inversor está se conectando ao ISolarCloud:

Por favor, espere um momento

O inversor está se conectando à iSolarCloud. Esse processo pode levar até 5 minutos.

Caso o inversor já esteja configurado, o aplicativo irá mostrar a planta criada logo a seguir:



4. Configuração inicial do inversor.

Se for a primeira configuração do inversor em questão, ao finalizar a criação da planta, em vez do aplicativo já mostrar a planta criada ele irá te mostrar uma tela pedindo para selecionar o inversor para a configuração inicial dele. Ao selecionar o inversor e clicar em “Próxima Página”, o aplicativo solicita a escolha do país e em seguida a configuração inicial estará finalizada:

Selecionar inversor

Selecione o inversor e defina os parâmetros de acordo com os requisitos da rede local.

☐ A1801129771 (desconhecido)
SG5K-D

Próxima página

Configurar inversor

Defina os parâmetros do inversor de acordo com os requisitos da rede local.

A1801129771 (desconhecido)
SG5K-D

País
Brasil

Próxima página

Concluído

A usina está conectada à iSolarCloud.

Relatório de configuração

Concluído

Após a configuração ser realizada, o aplicativo mostra a página dizendo que o procedimento foi concluído e que a usina está conectada ao ISolarCloud com sucesso. Ao clicar em “Concluído”, o aplicativo te direcionará para a página inicial da planta criada:



Para maiores informações sobre como utilizar a ferramenta, entre em nossa página do YouTube [clikando aqui](#). Lá temos alguns webinars gravados no qual podem ajudar vocês a extrair o máximo dessa ferramenta que a Sungrow disponibiliza aos seus clientes.

CONTATOS SUNGROW

Endereço: Rua Funchal 377, 11º - Edifício SP Trade, Vila Olímpia São Paulo – SP 04.551-060

Tel.: 0800 677 6000 (Seg. a Sex, 8:00 às 17:00)

Email: latam.service@sungrowamericas.com

Website: <https://sungrowpower.com/pt-br>