

# Tutorial Técnico

São Bernardo do Campo, 22 de Abril 2020.

## Configuração do Monitoramento – conexão via LAN ou WLAN

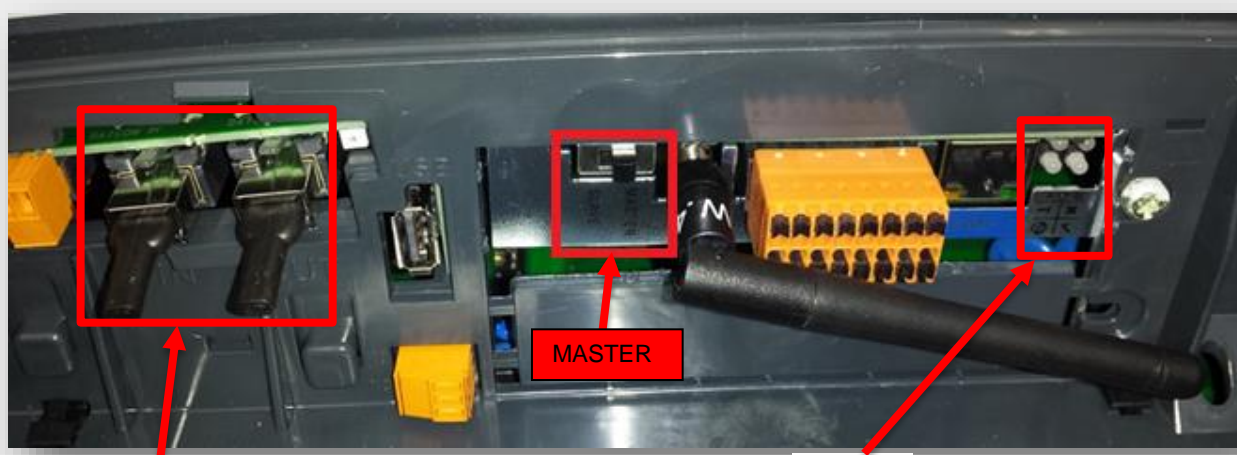
### Significado:

O datamanager 2.0 possibilita monitorar a instalação por meio de uma conexão via cabo LAN, ou Wi-Fi (WLAN). Neste tutorial apresentaremos o procedimento passo a passo para cada tipo de conexão possível.

### 1. Configuração do monitoramento via Wi-Fi (WLAN)

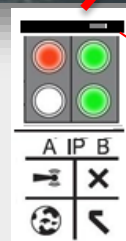
#### 1.1. Verificações iniciais

Primeiro, verifique se os terminais RJ45 estão conectados as portas IN e OUT do inversor. Em seguida, verifique se a chave está na posição MASTER e a micro chave na posição B, conforme imagem abaixo:



Termination plug

Plugs RJ45, caso não obtenha algum deles, podem ser substituídos por um cabo de rede, realizando um jumper entre as entradas IN/OUT.



Micro chave localizada na parte superior dos leds, posição B.

#### 1.2. Ativando o ponto de acesso Wi-Fi do inversor

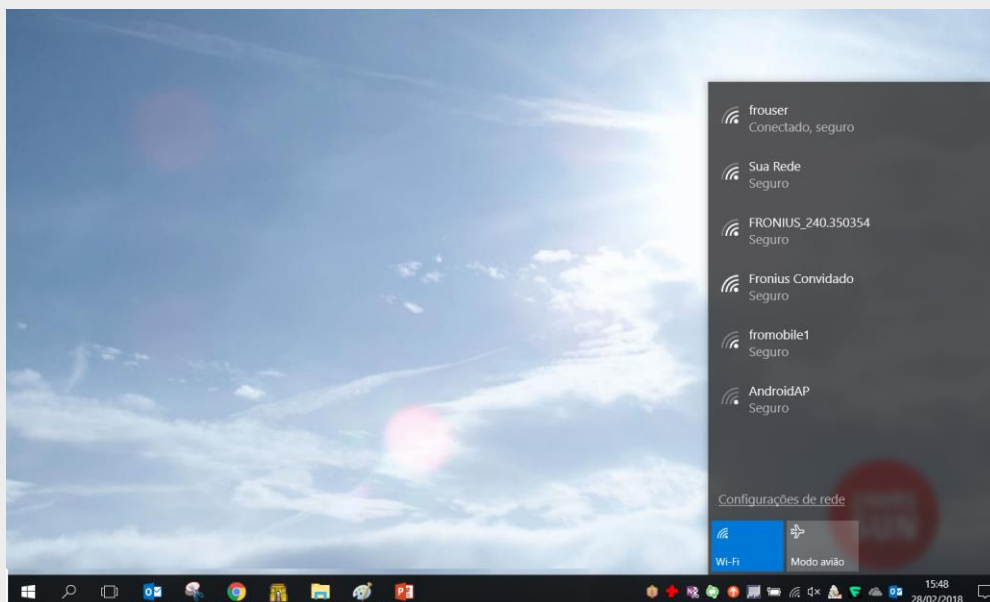
No menu do inversor, acesse SETUP > PONTO DE ACESSO WI-FI > ATIVAR.

Anote o ID do datalogger, pois esse número será necessário para finalizar a configuração no portal solar web.



### 1.3. Conectando seu dispositivo eletrônico a rede do inversor

Em seu dispositivo eletrônico (tablet, celular ou computador), vá até as configurações Wi-Fi, e procure pela rede “**Fronius\_240.xxxxx**”, conforme a imagem abaixo:



A senha para conexão a esta rede será **12345678**

### 1.4. Acessando a página de configuração

Em seu dispositivo eletrônico (tablet, celular ou computador) abra o navegador de internet. Digite algum dos endereços de IP abaixo para realizar configuração de monitoramento:

<https://datamanager>

<https://169.254.0.180> (LAN)

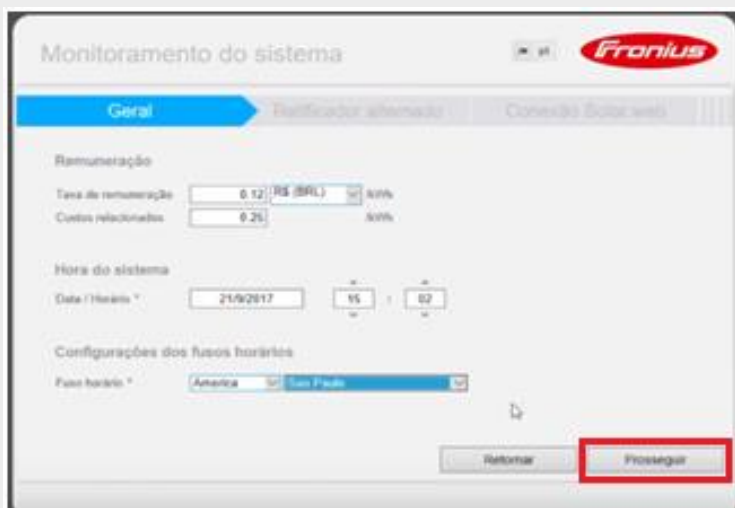
<https://192.168.250.181> (WLAN)





Você estará na tela de configuração do monitoramento.

Clique em **ASSISTENTE SOLAR WEB**.

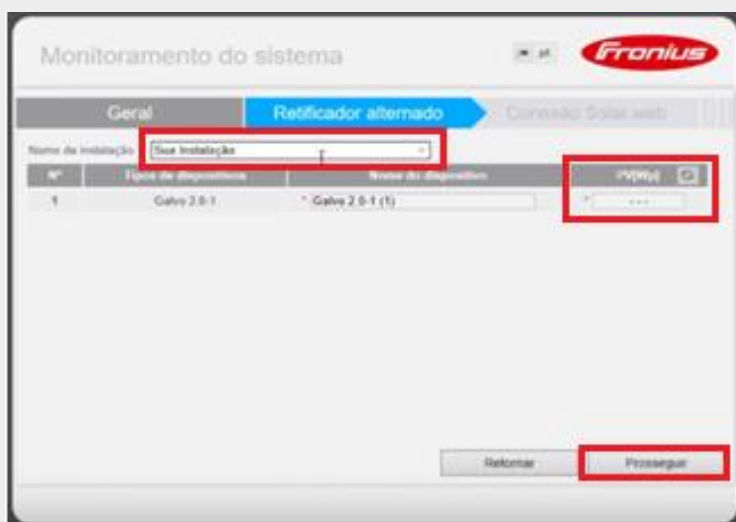


Configure corretamente as informações sobre **data, hora e fuso horário** de sua localidade.

Coloque o valor de kWh que é cobrado na região onde está sendo instalado o inversor.

**É importante configurar esses dados corretamente, pois isso pode influenciar na formação de gráficos de geração no solar web.**

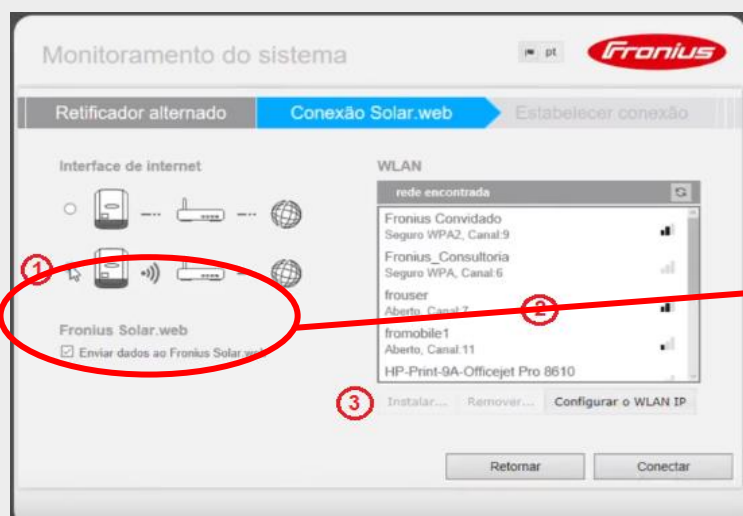
Clique em Prosseguir



Digite o nome de sua instalação.

Digite o valor de potencia instalada em seu inversor (Wp).

Clique em Prosseguir

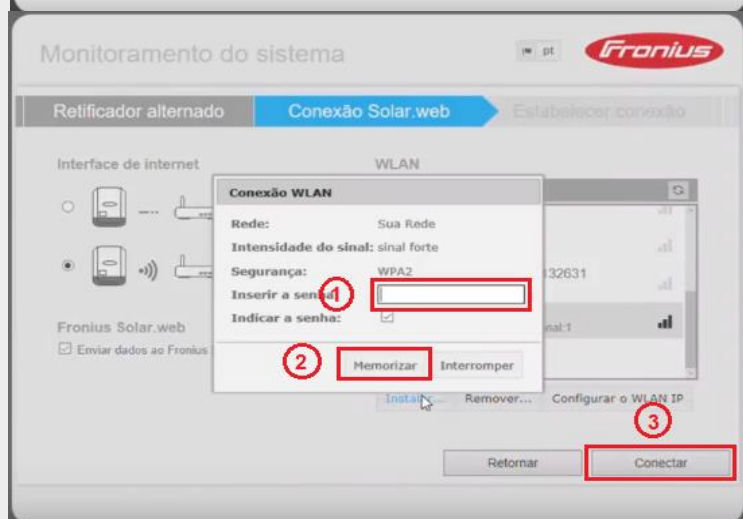


(1) Selecione a opção correspondente ao monitoramento WI-FI (WLAN)

(2) Clique na rede ao qual deseja se conectar

(3) Clique em instalar.

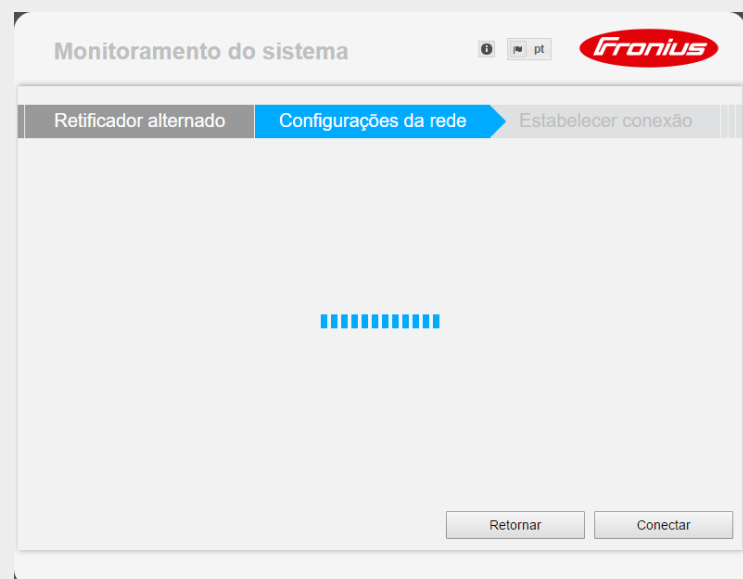
**Obs: Esta opção deve ser selecionada, pois ela habilita o inversor a encaminhar suas informações de produção ao solar web.**



(1) Coloque a senha da rede.

(2) Clique em memorizar.

(3) Clique em conectar.





**Monitoramento do sistema** [pt]

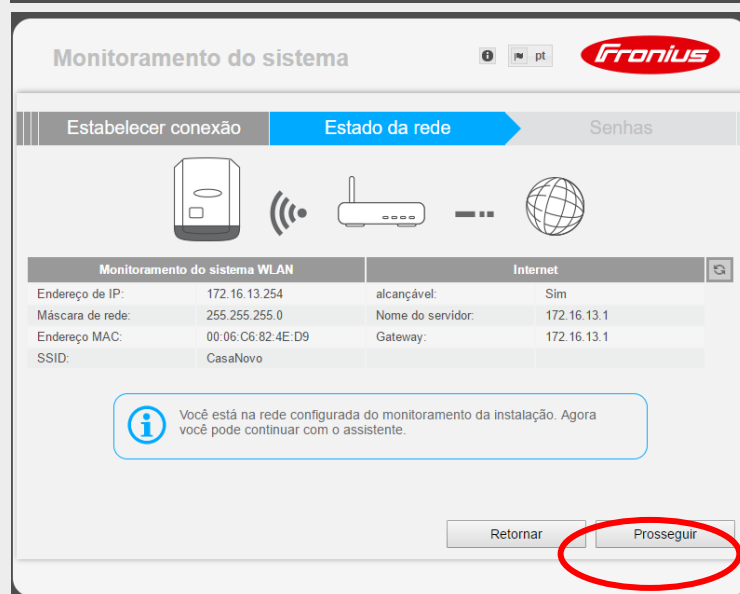
Configurações da rede | **Estabelecer conexão** | Estado da rede

Estabelecendo a conexão da rede...

- Favor conectar ao seu aparelho (computador, tablet, smartphone e etc.) com a rede WLAN anteriormente selecionada [Casa](#)
- Favor acessar novamente o assistente através do link , <http://172.16.13.254> .
- Se o link abaixo não funcionar, cheque o LED do WLAN do seu retificador alternado. Se ele se acender em vermelho, o monitoramento do sistema não pode se conectar com a sua rede WLAN. Neste caso, ative o Wifi AP na tela do retificador alternado e verifique a senha inserida do WLAN!

Favor conectar seu aparelho na rede do seu cliente.

Em seguida abra o navegador e acesse novamente ao assistente através do link informado.



**Monitoramento do sistema** [pt]

Estabelecer conexão | **Estado da rede** | Senhas

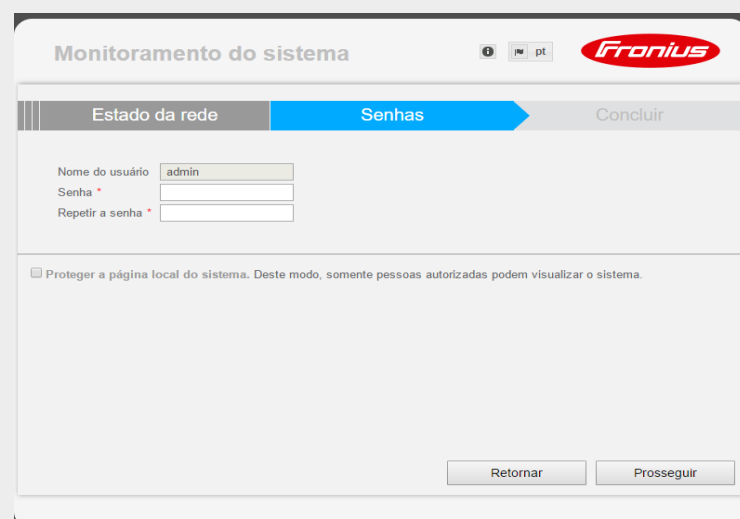
Monitoramento do sistema WLAN

Monitoramento do sistema WLAN		Internet	
Endereço de IP:	172.16.13.254	alcançável:	Sim
Máscara de rede:	255.255.255.0	Nome do servidor:	172.16.13.1
Endereço MAC:	00:06:C6:82:4E:D9	Gateway:	172.16.13.1
SSID:	CasaNovo		

Você está na rede configurada do monitoramento da instalação. Agora você pode continuar com o assistente.

Retornar | **Prosseguir**

Clique em prosseguir para criar uma senha de ADMIN.



**Monitoramento do sistema** [pt]

Estado da rede | **Senhas** | Concluir

Nome do usuário:

Senha:

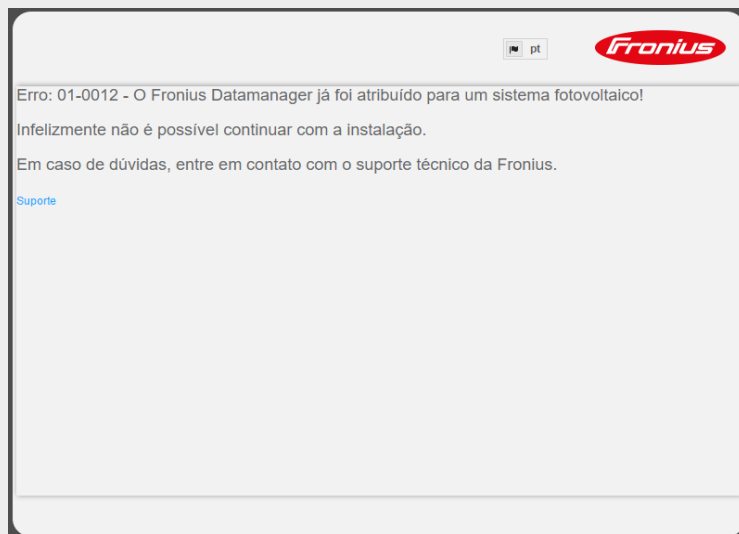
Repetir a senha:

☐ Proteger a página local do sistema. Deste modo, somente pessoas autorizadas podem visualizar o sistema.

Retornar | Prosseguir

Nessa tela, será criado um login e senha para o administrador.

Obs: Crie uma senha fácil de ser lembrada futuramente.

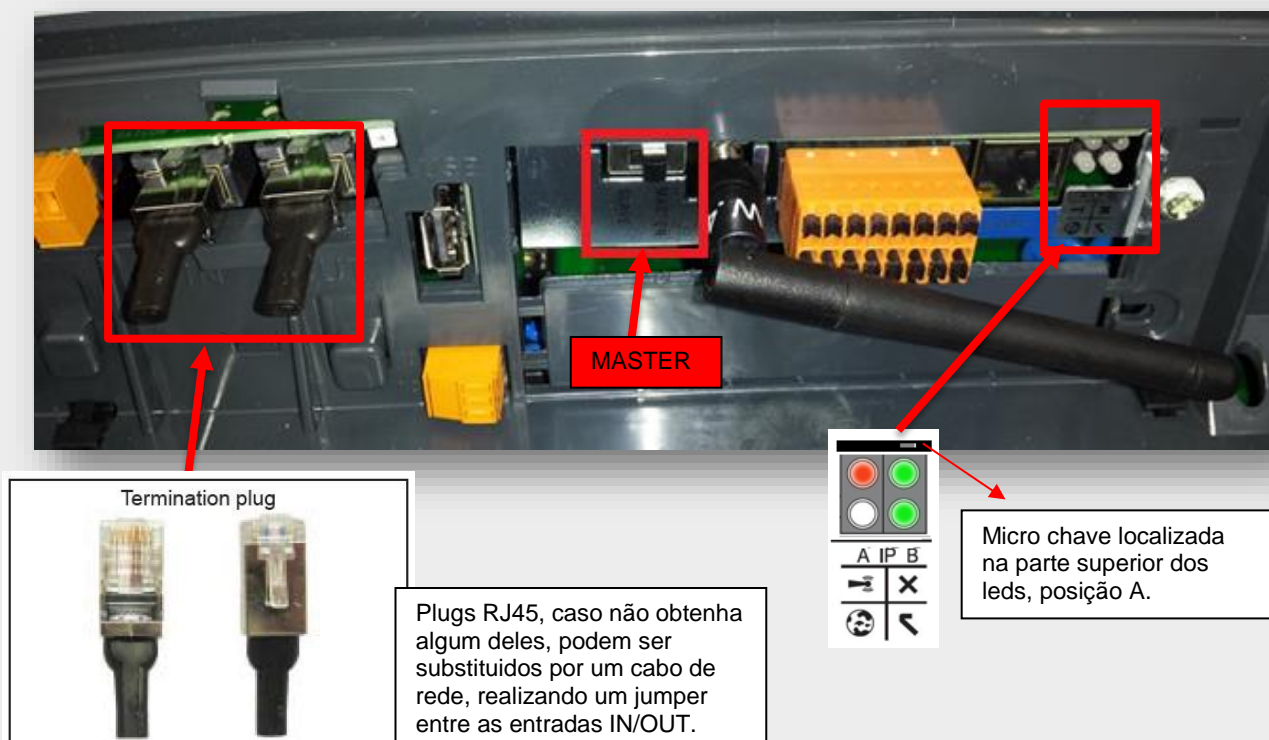


Pronto, seu monitoramento já foi configurado!

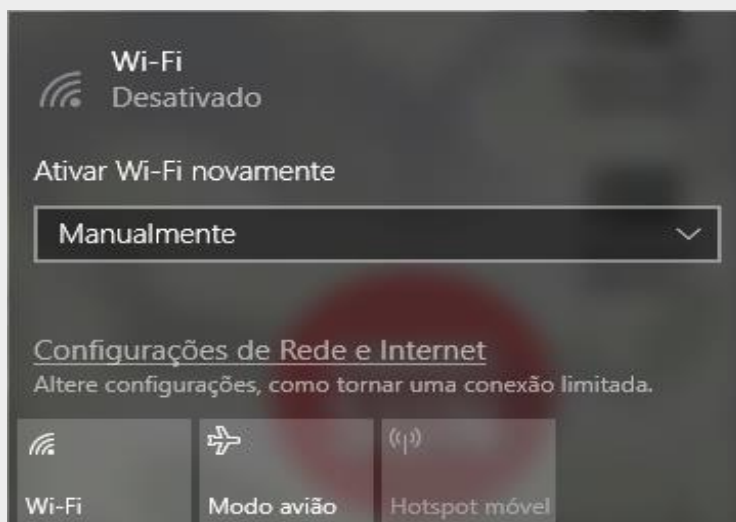
## 2. Configuração do monitoramento via cabo (LAN)

### 2.1. Conectando seu dispositivo a rede do inversor

Primeiro, verifique se os terminais RJ45 estão conectados as portas IN e OUT do inversor. Em seguida, verifique se a chave está na posição MASTER e a micro chave na posição A, conforme imagem abaixo:

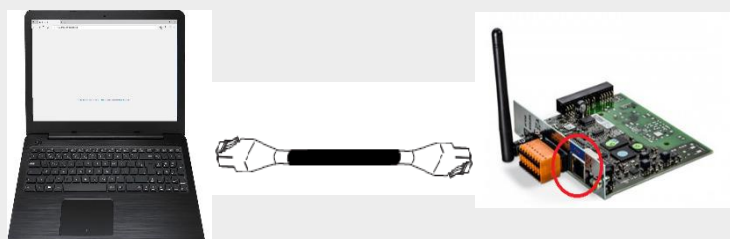






Certifique-se que a conexão *Wi-Fi* esteja desativada.

Em seguida, desative temporariamente o *firewall*, ou *anti-virus*, que possa bloquear a conexão com o *datamanager*.



Conecte um cabo de rede entre seu computador e a porta *LAN* do seu *datamanager*.

## 2.2. Acessando a página de configuração

Em seu dispositivo eletrônico (tablet, celular ou computador) abra o navegador de internet. Digite algum dos endereços de IP abaixo para realizar configuração de monitoramento:

<https://datamanager>

<https://169.254.0.180> (LAN)

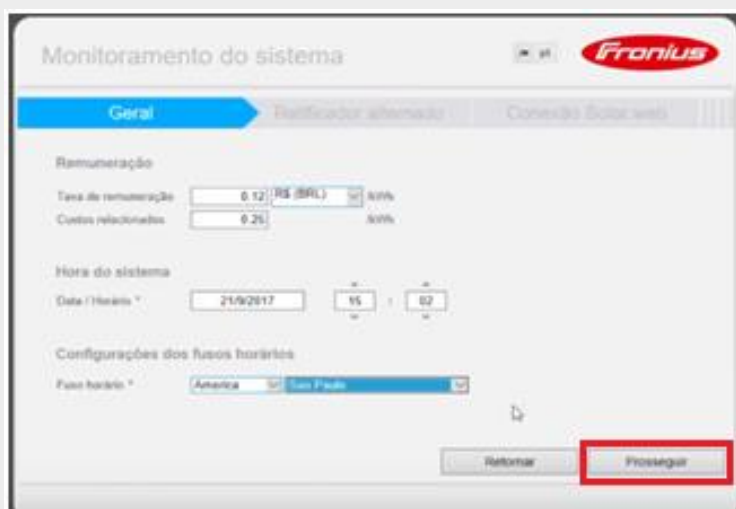
<https://192.168.250.181> (WLAN)





Você estará na tela de configuração do monitoramento.

Clique em **ASSISTENTE SOLAR WEB**.

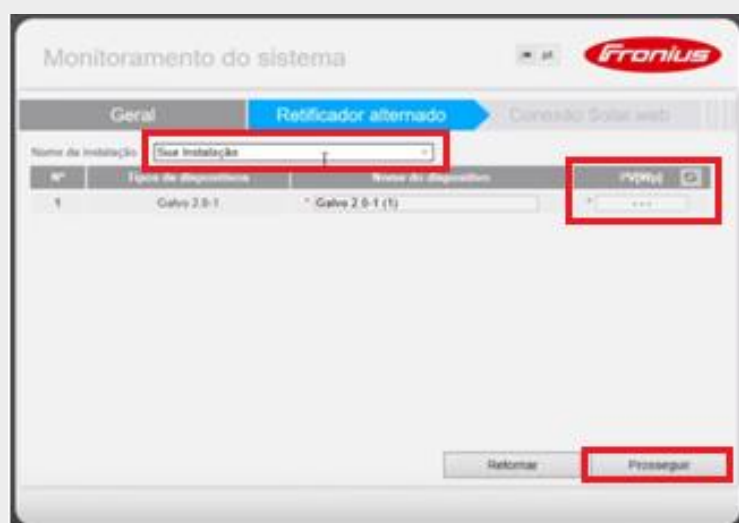


Configure corretamente as informações sobre **data, hora e fuso horário** de sua localidade.

Coloque o valor de kWh que é cobrado na região onde está sendo instalado o inversor.

**É importante configurar esses dados corretamente, pois isso pode influenciar na formação de gráficos de geração no solar web.**

Clique em Prosseguir

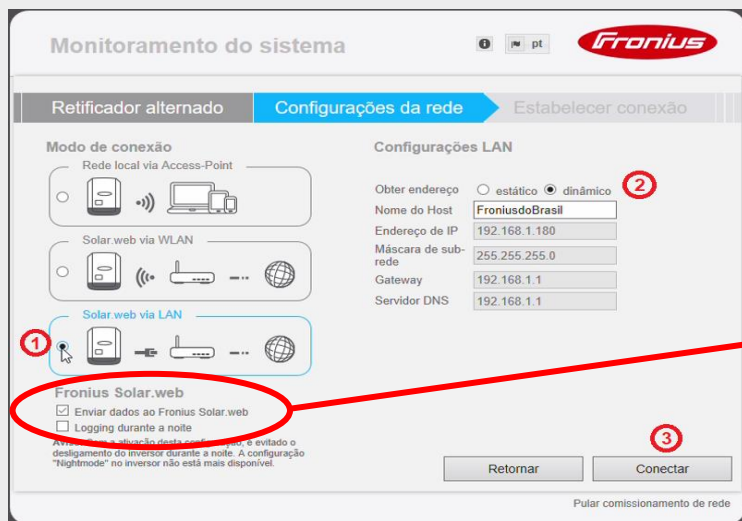


Digite o nome de sua instalação.

Digite o valor de potencia instalada em seu inversor (Wp).

Clique em Prosseguir



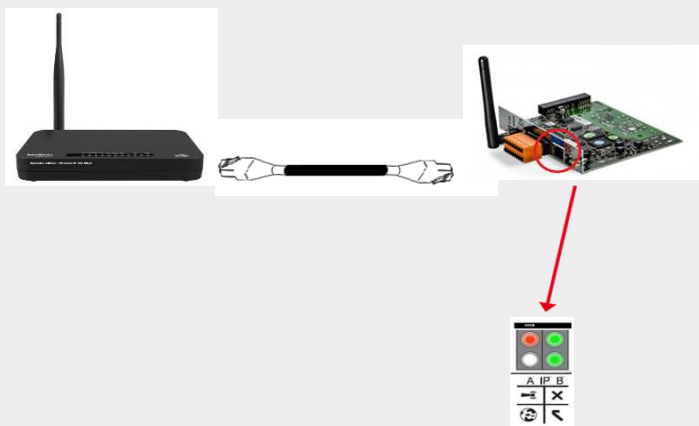


(1) Selecione a opção correspondente ao monitoramento via cabo (LAN)

(2) Selecione o tipo de endereço estático ou dinâmico (dinâmico configurado previamente)

(3) Clique em conectar.

**Obs: Esta opção deve ser selecionada, pois ela habilita o inversor a encaminhar suas informações de produção ao solar web.**



Certifique-se que a micro-chave esteja na posição A

Conecte o cabo LAN entre o modem e o datamanager.

Pronto! Seu monitoramento já está configurado!

Caso todos os procedimentos recomendados tenham sido realizadas, e a conexão do inversor não seja efetivada, entre em contato com o suporte técnico Fronius.

## SUPORTE TÉCNICO SOLAR ENERGY

Fronius do Brasil

E-mail: [suporte.solar@fronius.com](mailto:suporte.solar@fronius.com)

Telefone: (11) 3563-3817